



**OTAGO**  
POLYTECHNIC  
Te Kura Matatini ki Otago

# Otago Polytechnic, Nova Zelândia.

Seu guia de Estudos.



International Students' Portuguese Language Quick Guide.

# Otago Polytechnic – Inspiring Capability the World-Over.

Otago Polytechnic has a long history of delivering exceptional education – we trace our roots to New Zealand’s first Art School, established in Dunedin in 1870. We now have a long tradition of producing excellent graduates, and these graduates go on to become productive, thoughtful and creative members of their chosen profession.

International students choose Otago Polytechnic for their New Zealand study experience because of our reputation as a highly regarded institute of applied research and technology, delivering internationally recognised qualifications in a culture of support and innovation.

We hope this guide will help you learn more about Otago Polytechnic in your own language. For more programme specific information, please visit our website.

## OTAGO POLYTECHNIC

Forth Street, Private Bag 1910  
Dunedin 9016, New Zealand  
Telephone + 64 3 477 3014  
Facsimile + 64 3 471 6870

[www.op.ac.nz/international](http://www.op.ac.nz/international)  
[international@op.ac.nz](mailto:international@op.ac.nz)

## Global success for fashion graduate.

From New Zealand to Italy – Otago Polytechnic graduate Sophie Brooke Hardy is making a name for herself amongst some of the world’s most renowned fashion aficionados.

The fashion graduate recently returned from Gorizia, Italy, where she took part in the Mittelmoda Fashion Awards, one of the world’s most coveted prizes for emerging designers.

“The calibre of creative talent was incredible,” says Sophie. “It was such a thrill to showcase my work to some of the industry’s fashion heavyweights.”

Her collection *Possession Obsession* caught the attention of “big fashion companies”, including H&M and Swedish Clothing.

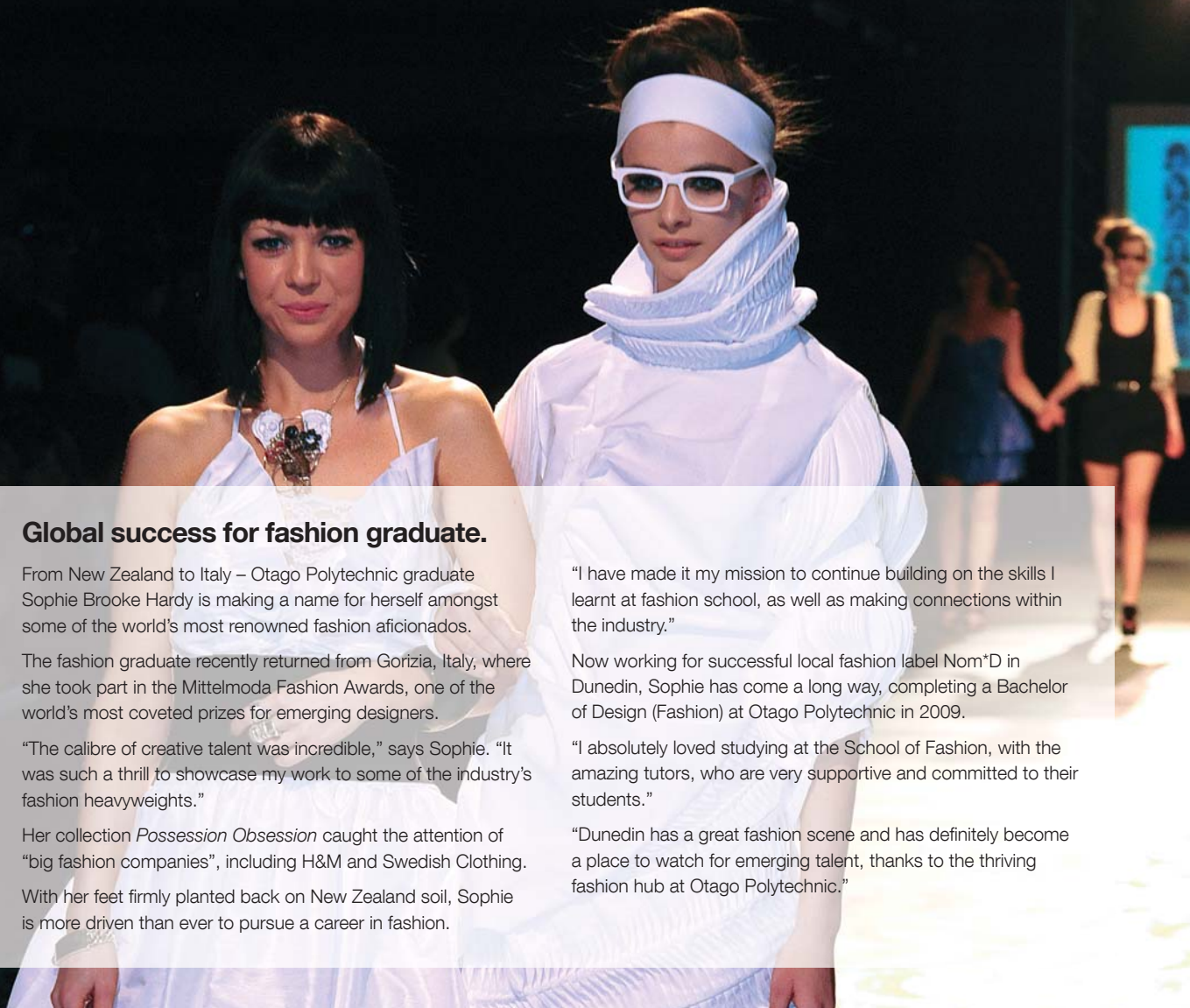
With her feet firmly planted back on New Zealand soil, Sophie is more driven than ever to pursue a career in fashion.

“I have made it my mission to continue building on the skills I learnt at fashion school, as well as making connections within the industry.”

Now working for successful local fashion label Nom\*D in Dunedin, Sophie has come a long way, completing a Bachelor of Design (Fashion) at Otago Polytechnic in 2009.

“I absolutely loved studying at the School of Fashion, with the amazing tutors, who are very supportive and committed to their students.”

“Dunedin has a great fashion scene and has definitely become a place to watch for emerging talent, thanks to the thriving fashion hub at Otago Polytechnic.”





Otago Polytechnic Dunedin Campus

## Seu Guia de Estudos para Otago Polytechnic.

Otago Polytechnic, uma universidade aplicada ao ensino de nível superior da Nova Zelândia, oferece cursos de graduação de três anos, e qualificações de graduação e pós graduação altamente reconhecidos. Estudantes do mundo inteiro são bem-vindos aos nossos maravilhosos campi na cidade de Dunedin e na região de Central Otago. Ambos estão localizados no sul da ilha sul na Nova Zelândia.

Lendária por suas paisagens maravilhosas, com densas florestas, montanhas escarpadas cobertas de neves e uma incrível vida selvagem, a ilha sul é um lugar fantástico para viver enquanto estudamos. Sendo uma sociedade multicultural e diversa, nosso povo hospitaleiro vai lhe dar boas vindas, e com muitas atividades para fazer, tais como atividades e esportes ao ar livre, com arte e cultura preenchendo cada espaço urbano, você terá muito para ver e experimentar durante os seus estudos.

Estudantes internacionais escolhem a Otago Polytechnic para sua experiência de estudo na Nova Zelândia devido a nossa reputação em oferecer aos alunos um ensino de nível superior excepcional e reconhecida internacionalmente. Nacionalmente situado no topo do nosso setor, a Otago Polytechnic é um instituto de pesquisa aplicada e de tecnologia aclamado e altamente considerado. (Com base na Avaliação de Qualidade (2006) do Performance Based Research Funding (PBRF), anunciado pela Comissão de Ensino Superior (Tertiary Education Commission – TEC) do Governo da Nova Zelândia. Para maiores informações visite [www.tec.govt.nz](http://www.tec.govt.nz)).

Os estudantes internacionais recebem todo o apoio que precisam para ser bem sucedidos nos seus estudos na Otago Polytechnic, com ampla variedade de oportunidades para participar em atividades sociais e recreativas organizadas em ambos os campi. Estudando em pequenos grupos, com professores que o conhecem pelo seu nome, você desenvolverá amizades duradoras com neozelandeses e outros estudantes internacionais. Sua experiência de estudo na Otago Polytechnic será gratificante, desafiadora e inesquecível.

Como estudante na Otago Polytechnic, você se beneficiará de uma educação que enfatiza o aprendizado no mundo real com uma forte base teórica. Como graduado, você estará bem preparado para ter sucesso e prosperar na comunidade global.

## Por que escolher Otago Polytechnic?

### Qualificações

Oferecemos cursos de graduação reconhecidos internacionalmente, diplomas, certificados, e qualificações de pós graduação em diversas áreas de estudo. Por estarmos academicamente classificados no topo do nosso setor em Design, Enfermagem, Serviços Sociais, Saúde, Artes Visuais e Artesanato, Tecnologia da Informação e Serviços de Informação, você vai aproveitar e se beneficiar do nosso excelente ambiente de estudo.

### Experiência

Internacionalmente, os empregadores querem que os membros de sua equipe sejam bem instruídos, adaptáveis e prontos para contribuir no ambiente de trabalho. Todos os nossos programas se concentram no desenvolvimento dessas habilidades da vida real e, quando combinadas com experiência de trabalho, os nossos alunos estão preparados para uma carreira de sucesso internacional.

### Orientação

Os membros da nossa equipe acadêmica são experientes em suas áreas de trabalho, especialistas em tecnologia de ponta, dedicados à pesquisa e sempre disponíveis para proporcionar aos estudantes todo apoio e orientação que eles necessitam para alcançar os seus objetivos acadêmicos.

### Apoio

Vamos ajudá-lo a tirar o máximo proveito da sua experiência de estudante na Nova Zelândia. Com facilidades recreativas bem equipadas, serviço de apoio acadêmico completos tais como o nosso Centro de Aprendizagem (Learning Centre), assistência na busca de acomodação, e amplos serviços de apoio ao estudante internacional. O seu sucesso é a nossa maior prioridade.

### Estilo de Vida Incomparável

A Nova Zelândia tem uma reputação mundial por ser um destino seguro e acolhedor, com um povo simpático e honesto. Sendo uma nação de imigrantes, a diversidade cultural Nova Zelândia fará com que você se sinta sempre bem-vindo a participar em uma série de atividades. A Nova Zelândia se beneficia do melhor de todos os mundos – de montanhas cobertas de neve às famosas praias de surf, além de cidades modernas e sofisticadas.

> Visite [www.newzealand.com](http://www.newzealand.com)



Credit: Tourism Dunedin



Top: St Clair beach, Bottom: Downtown Dunedin

## Destino Dunedin: A Capital dos Estudos da Nova Zelândia.

Sendo o principal centro de aprendizagem, Dunedin tem uma população de 25.000 estudantes universitários. Estes estudantes dão à cidade um caráter especial, contribuindo para sua atmosfera vibrante e animada. Nosso campus de Dunedin está situado no coração do ambiente universitário da cidade, rodeado de parques arborizados, acomodação para estudantes e uma cultura vibrante de cafés.

Cercada de verdes colinas, Dunedin situa-se em um lindo porto natural. Como a porta de entrada para uma variedade de oportunidades de lazer disponíveis na região de Otago e próxima a Queenstown, a famosa capital mundial da aventura, você, como estudante em Dunedin, nunca se sentirá entediado!

Beneficiando-se de um clima temperado, Dunedin pode ocasionalmente nevar no inverno, apenas para ver a neve derreter em poucas horas. As temperaturas em agosto variam de um mínimo de 4°C to a uma média de 13°C. O verão em Dunedin é ventoso e quente, com as temperaturas em fevereiro alcançando uma média acima de 20°C.

> Visite [www.dunedin.govt.nz](http://www.dunedin.govt.nz) e [www.dunedinnz.com](http://www.dunedinnz.com)



Credit: Kieran Scott, Tourism New Zealand

Top: Students enjoying the Cromwell environment, Bottom: Lake Wanaka

## Central Otago: Futuras Aventuras Aguardam Por Você.

Central Otago é um lugar diferente de qualquer outro no mundo. Montanhas, rios, lagos e colinas cobertas de relva proporcionam um cenário deslumbrante para atividades comerciais como turismo e hotelaria, horticultura e viticultura, aventura, esporte, fazendas e pequenos negócios. Os campi em Central Otago da Otago Polytechnic em Cromwell e Wanaka oferecem programas e cursos de curta duração orientados para essas atividades.

Estudar em Central Otago significa aprendizado prático na indústria, grupos pequenos e professores dedicados. Existe também uma grande oferta de trabalho meio-período disponível na região – perfeito para estudantes que estão procurando um avanço em suas carreiras.

O clima seco de Central Otago traz invernos amenos e verões quentes. Como o único local na Nova Zelândia que mais se aproxima de um clima continental, com quatro estações distintas, Central Otago goza de temperaturas médias de verão de cerca de 20°C e no inverno variam em torno dos 5°C.

> Visite [www.centralotagonz.com](http://www.centralotagonz.com)



## Serviços aos Estudantes Internacionais: Estamos aqui para ajudá-lo.

Nossos Serviços ao Estudante Internacional estão aqui para garantir que você obtenha as melhores informações e orientações quando você fizer o seu primeiro contato e se candidatar para a Otago Polytechnic e para garantir que você receba apoio individualizado e assistência contínua durante os seus estudos.

Ajudando em tudo desde o seu primeiro contato e até sua inscrição e matrícula, o nosso time de Serviços ao Estudante Internacional está à sua disposição.

Os Serviços aos Estudantes Internacionais incluem:

- Recomendar aos estudantes o melhor curso de estudo.
- Avaliar as inscrições dos estudantes, fornecendo aos estudantes uma 'oferta de vaga' no seu programa escolhido.
- Prestar orientação sobre opções de acomodação e organizar hospedagem em casas de família (homestay).
- Facilitar o pagamento dos custos de estudo e orientar sobre outras despesas.
- Prestar assistência nos seus requerimentos para Visto e Permissão de Estudante (Student Visa and Permit) na Nova Zelândia.
- Organizar oportunidades sociais e recreativas para estudantes internacionais.
- Orientar os estudantes internacionais em todos os serviços e facilidades disponíveis aos estudantes internacionais
- Garantir que um membro da equipe esteja disponível como contato de emergência 24 horas por dia, 7 dias por semana.

## Sua Futura Vida na Nova Zelândia: Os Fatos Principais.

### Custo de vida

Apesar da vida na Nova Zelândia ser relativamente barata, os estudantes internacionais ainda precisam pensar cuidadosamente na quantia de dinheiro que necessitam durante os seus estudos. Seu "custo de vida diário" em conjunto com os custos de ensino vai além do custo do curso e passagens aéreas. A tabela a seguir dá uma idéia aproximada do custo de vida anual em Dunedin e Central Otago.

## Custos Anuais Aproximados na Nova Zelândia\*:

Item	Quantia em dólares Neo Zelandeses (\$ NZD)
Hospedagem e Alimentação	\$84 - \$224 por semana
Alimentação	\$80 - \$100 por semana
Livros e Materiais	\$500 - \$2000 por ano
Transporte	\$100 - \$500 por ano
Entretenimento	\$1000 - \$2500 por ano

\* Valores atualizados na data da impressão (Veja [www.xe.com](http://www.xe.com) para conversão de valores). \$1.00NZD = R\$1.25 BRL em Junho 2010.

## Opções de Acomodação: Experimente Acomodação e Estilo de Vida Baratos.

Dunedin e Central Otago são locais razoavelmente baratos para viver quando comparados com outras cidades no mundo. O aluguel é relativamente barato e é possível dividir suas despesas com outros estudantes. Em Dunedin e Central Otago, morar perto do campus significa que seus custos de transporte serão mínimos, pois a maioria das atividades 'diárias' essenciais estão a curta distância.

Existem tipos diferentes de acomodação disponíveis para estudantes internacionais, incluindo as residências na universidade e casas de família (homestay), aluguel de casas e quartos (dividir com colegas – flatmates).

Muitos estudantes internacionais escolhem morar em casa de família (homestay) no seu primeiro ano na Nova Zelândia. Lá os estudantes têm a experiência única de conviver com uma família neozelandesa.

Na Nova Zelândia, morar num apartamento ou numa casa com outras pessoas é normalmente chamado "flating". A maioria dos estudantes internacionais escolhe esta opção durante o seu segundo ou terceiro ano de estudo. Quando "flating" os estudantes dividem despesas tais como eletricidade, telefone e alimentação.

Contate-nos para maiores informações, detalhes e assistência para encontrar uma acomodação adequada. Mais informações estão disponíveis no nosso website. Visite [www.op.ac.nz/international](http://www.op.ac.nz/international)

## Realize os Seus Sonhos. Inscreva-se agora.

### Emprego, Imigração e os seus Direitos Trabalhistas como Estudante.

Todos os estudantes internacionais requerem visto de estudante e permissão da Imigração da Nova Zelândia para poderem estudar no país. Os Serviços ao Estudante Internacional podem ajudar os estudantes com os seus requerimentos para Visto e Permissão de Estudante.

Os estudantes internacionais podem receber uma Variação de Condição (Variation of Condition – VOC) na sua Permissão de Estudante, podendo assim obter emprego. Geralmente, se você está matriculado num programa período integral, você pode se candidatar para trabalhar até 20 horas por semana.

Os estudantes podem se candidatar para trabalhos durante as férias de verão, se estiverem matriculados em qualquer programa com duração de 12 meses ou mais. Os detalhes completos sobre os requisitos para Visto e Permissão, orientação sobre os direitos para trabalhar durante os estudos e outros requisitos estão disponíveis no Serviço de Imigração da Nova Zelândia no site [www.immigration.govt.nz](http://www.immigration.govt.nz)

### Seguro de Saúde e de Viagem.

Os estudantes internacionais são bem tratados na Nova Zelândia. A Otago Polytechnic comprometeu-se a respeitar e estar vinculada ao Código de Boas Práticas para a Pastoral dos Estudantes Internacionais, publicado pelo Ministério da Educação da Nova Zelândia. Cópias do Código estão disponíveis no website do Ministério no endereço: [www.minedu.govt.nz](http://www.minedu.govt.nz)

**Seguro de saúde e viagem:** Os estudantes internacionais devem ter seguro médico e de viagem apropriado e atualizado enquanto estão estudando na Nova Zelândia.

**Elegibilidade para os serviços de saúde:** A maioria dos estudantes internacionais não tem direito a serviços de saúde subsidiados pelo governo enquanto estão estudando na Nova Zelândia. Se receberem tratamento médico durante a sua visita, podem ser responsabilizados por todos os custos do tratamento. Detalhes completos sobre os direitos e serviços de saúde financiados pelo Governo estão disponíveis no website do Ministério da Saúde no endereço: [www.moh.govt.nz](http://www.moh.govt.nz)

**Seguro de acidentes:** A Corporação de Compensação para Acidentes – (Accident Compensation Corporation – ACC) fornece seguros de acidentes para todos os cidadãos neozelandeses, residentes e visitantes temporários, mas os estudantes podem ainda ser responsabilizados por todos os outros custos de serviços médicos e correlatos. Maiores informações podem ser vistas no website do ACC: [www.acc.co.nz](http://www.acc.co.nz)

### Requisitos de Língua Inglesa para Admissão.

Todos os cursos e programas da Otago Polytechnic são ensinados e avaliados em inglês. Se o inglês não é a sua língua materna, você deve fornecer evidência de um nível satisfatório de proficiência na língua inglesa. Todos os programas acadêmicos requerem um grau IELTS, TOEFL ou equivalente para admissão.

### Nossos Estudos Preparatórios e Programas de Língua Inglesa. Estude Inglês ou Curso Preparatório primeiro.

Oferecemos uma ampla variedade de opções de entrada com os nossos cursos Preparatórios (Foundation) e de Língua Inglesa. Nossos cursos de inglês (Níveis 1– 4) são ideais para estudantes que necessitam aprender inglês antes de iniciar seu programa

acadêmico. Nossos programas de Estudos Preparatórios (Foundation) e Certificados são ideais para estudantes que não têm o critério acadêmico de entrada para estudo. Com os nossos programas de Língua Inglesa e Estudos Básicos flexíveis e bem equipados, a Otago Polytechnic visa proporcionar um roteiro de estudo que atende a metas individuais acadêmicas e pessoais de cada estudante internacional.

Fatos Fundamentais sobre Estudar Inglês na Otago Polytechnic:

- Nossas turmas pequenas significam atenção individual.
- Nenhuma pontuação no teste de Língua Inglesa requisitado para entrada.
- Quatro níveis de Instrução de Língua Inglesa: de Iniciante (Nível 1) a Avançado (Nível 4).
- Opções de progressão para um certificado, diploma ou programa de graduação da Otago Polytechnic.
- Opções para estudo acadêmico, oferecendo a você a oportunidade de combinar o seu estudo ESOL com um curso acadêmico especialmente selecionado. Este se chama English PLUS.

### English PLUS:

**Comece com vantagem ou divirta-se aprendendo.**

O curso English PLUS é a sua oportunidade para avançar no estudo acadêmico combinando seus estudos de inglês com cursos interessantes das seguintes áreas acadêmicas: Esportes, Aventuras, Estudos Criativos, Negócios, Hotelaria, Engenharia e Tecnologia da Informação. O English PLUS é uma ótima experiência pessoal e de aprendizagem, mesmo por um curto período os estudantes podem desfrutar do aprendizado de uma nova habilidade, enquanto melhoram a sua competência na língua inglesa.

### Inglês para Grupos:

O nosso programa de Inglês para Grupos foi projetado para oferecer aos estudantes um programa combinado de inglês intensivo, turismo cultural de Dunedin e viagens a outros belos locais da Nova Zelândia.

### Nossa flexibilidade e experiência trabalham para você:

Áreas de interesses especiais incluem Inglês e Estudos do Meio Ambiente, Estudos de Mídia ou Negócios.

Fatores principais sobre Inglês para Grupos:

- Especialmente elaborado – cada experiência é especial e personalizada.
- Bem organizado e apoiado, tendo um coordenador dedicado ao Inglês para Grupos.

### Como se Inscrever

Para o critério acadêmico de entrada e equivalências de qualificação nas escolas secundária e graduadas, acesse: [www.op.ac.nz/international](http://www.op.ac.nz/international) e baixe o nosso Guia do Programa de Estudantes Internacionais e o Formulário de Inscrição. Nós avaliamos cada inscrição individualmente e você deve fornecer os seus resultados acadêmicos e teste de Língua Inglesa mais recentes.

### Nosso Ano Letivo

A Otago Polytechnic tem dois semestres principais, a maioria dos programas começa em Fevereiro, e há uma admissão limitada em julho. Recomendamos que você se inscreva até 31 de Outubro para começar o curso em fevereiro e até 30 de abril para a nossa admissão em julho.



ESOL students relaxing near our Dunedin Campus.



Dunedin and surrounds. Otago Polytechnic classroom. Credit: Tourism Dunedin

## Perguntas Frequentes:

### Qual é o custo dos cursos?

O valor dos cursos varia de um programa para outro, devem ser pagos anualmente variam de \$16.000 a \$20.000 dólares neozelandeses.

### Qual é a idade mínima/máxima?

Não há idade máxima para se candidatar, desde que você seja um estudante legítimo. Normalmente os estudantes que entram têm pelo menos 18 anos de idade.

### Quanto tempo meus estudos vão durar?

Estudos de graduação duram três anos, Diplomas duram dois anos e Certificados duram um ano. Qualificações de Graduação e Pós-Graduação podem durar de um a dois anos.

### E sobre o reconhecimento internacional?

Todas as nossas qualificações são reconhecidas internacionalmente e com a sua graduação na Otago Polytechnic você estará habilitado a se candidatar a estudos de pós-graduação em outras instituições universitárias nacionais e internacionais.

### Quanto eu posso ganhar como estudante?

Os estudantes que são elegíveis para trabalhar enquanto estudam provavelmente conseguirão trabalhos temporários em áreas como hotelaria ou outras indústrias de serviços. Seu salário por hora será entre \$8 a \$15 NZD.

### O que eu preciso para o meu visto de estudante?

Sua "carta de oferta de vaga" na Otago Polytechnic, que significa que você foi aceito para estudar, também informa o valor do curso, que você deverá pagar inicialmente para então receber de nós um recibo de pagamento. Estes dois documentos (a sua oferta de vaga e o seu recibo de pagamento) juntamente com evidências de que você dispõe de fundos suficientes para as despesas de subsistência e uma passagem aérea internacional de retorno, ou prova da disponibilidade de fundos para comprar uma – devem ser apresentados para a embaixada, consulado ou escritório de imigração da Nova Zelândia mais próximo de você. Para cursos com duração de mais de 24 meses, você também precisará apresentar exames médicos e certificados de raio-x bem recentes e se você tem mais de 17 anos de idade, precisará um atestado de antecedentes criminais para mostrar que você tem bom caráter.

### O que acontece quando eu terminar o meu curso?

Os estudantes que completaram os seus cursos em tempo normal e que tem uma oferta de trabalho relacionada com seus estudos podem obter um visto de trabalho por mais dois anos para trabalhar nos empregos oferecidos e podem se qualificar para residência.

### E sobre requerer Residência na Nova Zelândia?

Se você atender a todos os requisitos da política atual de imigração da Nova Zelândia, é possível requerer residência a qualquer momento. A política de imigração incentiva os estudantes que concluíram seus cursos na Nova Zelândia a requisitar residência permanente.

### Existe uma taxa de matrícula?

Não.

### Quanto tempo demora para se inscrever?

Nós sugerimos que você se candidate pelo menos 4 meses antes do seu programa começar, assim você estará organizado para chegar a tempo.

### O que eu preciso incluir na minha inscrição?

Os resultados dos seus testes de Língua Inglesa: IELTS, TOEFL ou TOIEC. Também exigimos cópias autenticadas de todos os seus resultados acadêmicos que você tenha de outros cursos secundários ou universitários no exterior. Também podemos requisitar o seu currículo ou seu portfólio.

### Contatos para Otago Polytechnic:

Forth Street, Private Bag 1910  
Dunedin 9054, Nova Zelândia

**Telefone:** +64 3 477 3014 (GMT + 12 horas)

**Fax:** +64 3 471 6870

**Email:** international@op.ac.nz

**Web:** www.op.ac.nz



Your Student Support Team at Otago Polytechnic.

# Seu guia de Estudos

---

## Cursos de Pós Graduação

- > Artes
- > Design
- > Prática Obstetrícia
- > Terapia Ocupacional

---

## Cursos de Graduação

- > Artes
- > Administração
- > Design
- > Tecnologia da Informação
- > Esportes

---

## Estudos de Graduação

- > Desenho Arquitetônico
- > Artes
- > Administração
- > Gerenciamento de Construção
- > Culinária
- > Arte Culinária
- > Design
- > Engenharia
- > Horticultura
- > Hotelaria
- > Tecnologia da Informação
- > Massagem Terapêutica
- > Prática Obstetrícia
- > Enfermagem
- > Terapia Ocupacional
- > Serviços Sociais
- > Esportes
- > Turismos
- > Viagem e Turismo
- > Viticultura

---

## Certificados

- > Arboricultura
- > Administração
- > Computação
- > Gestão de Áreas Esportivas
- > Tecnologia Elétrica
- > Estudos de Língua Inglesa
- > Instrução de Esportes da Neve
- > Moda
- > Criação
- > Estudos Preparatórios
- > Horticultura
- > Hotelaria
- > Massagem Terapêutica
- > Enfermagem Veterinária

---

## Cursos de Inglês

- > ESOL (Níveis 1 – 4)
- > English Plus Administração
- > English Plus Computação
- > English Plus Criação
- > English Plus Engenharia
- > English Plus Saúde
- > English Plus Horticultura
- > English Plus Hotelaria
- > English Plus Esportes
- > English Plus Turismo
- > English Plus Viticultura