



**OTAGO**  
POLYTECHNIC  
Te Kura Matatini ki Otago

# Otago Polytechnic, Nueva Zelanda.

Tu Guía de Estudio.



**International Students' Spanish Language Quick Guide.**

# Otago Polytechnic – Inspiring Capability the World-Over.

Otago Polytechnic has a long history of delivering exceptional education – we trace our roots to New Zealand’s first Art School, established in Dunedin in 1870. We now have a long tradition of producing excellent graduates, and these graduates go on to become productive, thoughtful and creative members of their chosen profession.

International students choose Otago Polytechnic for their New Zealand study experience because of our reputation as a highly regarded institute of applied research and technology, delivering internationally recognised qualifications in a culture of support and innovation.

We hope this guide will help you learn more about Otago Polytechnic in your own language. For more programme specific information, please visit our website.

## OTAGO POLYTECHNIC

Forth Street, Private Bag 1910  
Dunedin 9016, New Zealand  
Telephone + 64 3 477 3014  
Facsimile + 64 3 471 6870

[www.op.ac.nz/international](http://www.op.ac.nz/international)  
[international@op.ac.nz](mailto:international@op.ac.nz)

## Global success for fashion graduate.

From New Zealand to Italy – Otago Polytechnic graduate Sophie Brooke Hardy is making a name for herself amongst some of the world’s most renowned fashion aficionados.

The fashion graduate recently returned from Gorizia, Italy, where she took part in the Mittelmoda Fashion Awards, one of the world’s most coveted prizes for emerging designers.

“The calibre of creative talent was incredible,” says Sophie. “It was such a thrill to showcase my work to some of the industry’s fashion heavyweights.”

Her collection *Possession Obsession* caught the attention of “big fashion companies”, including H&M and Swedish Clothing.

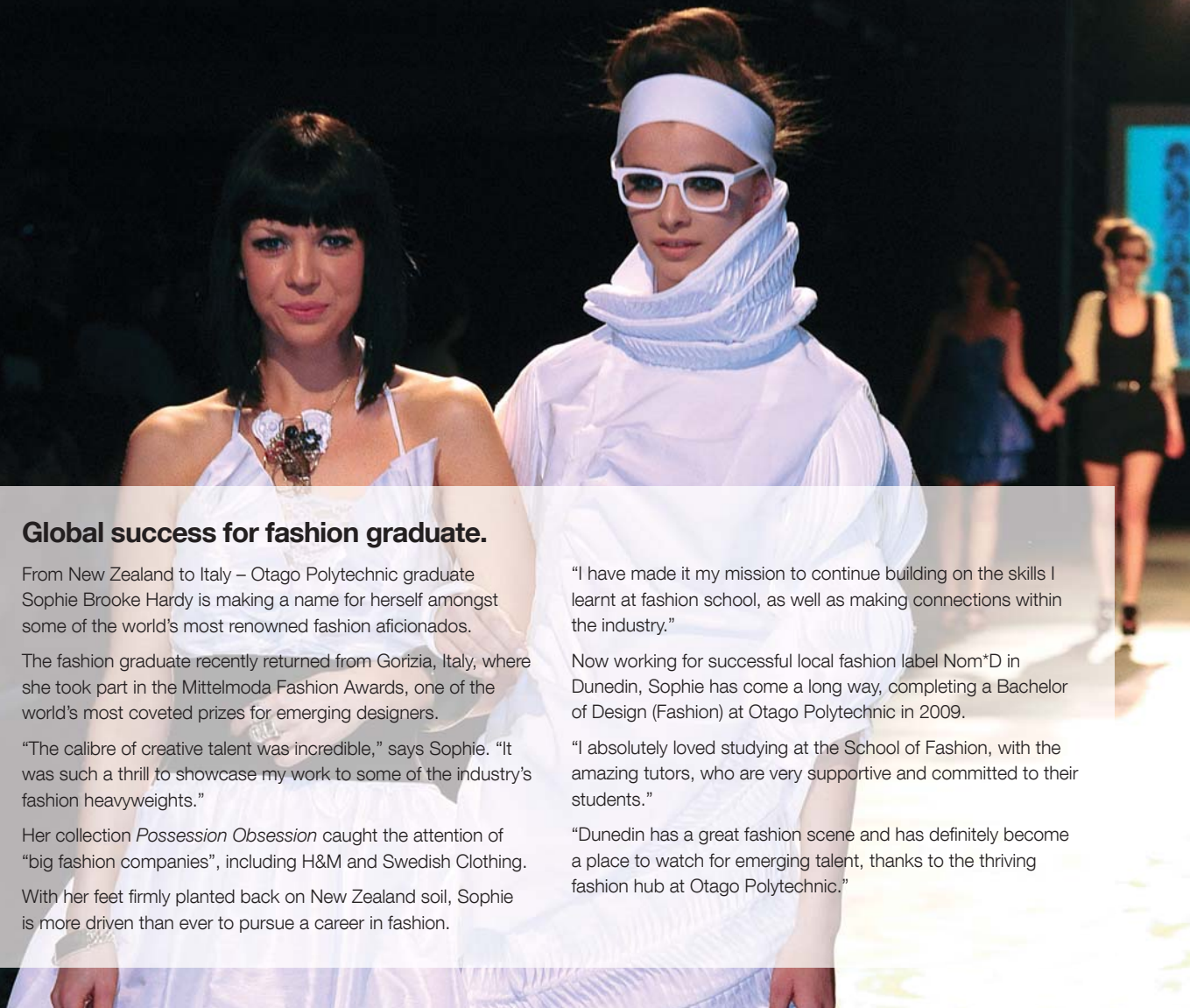
With her feet firmly planted back on New Zealand soil, Sophie is more driven than ever to pursue a career in fashion.

“I have made it my mission to continue building on the skills I learnt at fashion school, as well as making connections within the industry.”

Now working for successful local fashion label Nom\*D in Dunedin, Sophie has come a long way, completing a Bachelor of Design (Fashion) at Otago Polytechnic in 2009.

“I absolutely loved studying at the School of Fashion, with the amazing tutors, who are very supportive and committed to their students.”

“Dunedin has a great fashion scene and has definitely become a place to watch for emerging talent, thanks to the thriving fashion hub at Otago Polytechnic.”





Otago Polytechnic Dunedin Campus

## Otago Polytechnic - Tu Guía de Estudio.

El Otago Polytechnic es una universidad de ciencias aplicadas en el sector educativo de Nueva Zelanda; esta institución ofrece carreras de tres años, diplomados y posgrados reconocidos a nivel mundial. Otago Polytechnic da la bienvenida a estudiantes de todas partes del mundo a sus hermosas instalaciones en la ciudad de Dunedin y la región Central de Otago. Ubicados al sur de la Isla Sur en Nueva Zelanda. Zona legendaria por su belleza natural, por su amigable y acogedora gente y su biodiversidad.

Nueva Zelanda es reconocida a nivel mundial por sus increíbles paisajes, sus frondosos bosques, sus montañas cubiertas en nieve y su magnífica vida silvestre; la Isla Sur es lugar increíble para vivir mientras se estudia. Nueva Zelanda se enorgullece de tener una sociedad diversa y multicultural; con gente amigable que te recibirá con los brazos abiertos; la ciudad cuenta con amplio rango de actividades extracurriculares, actividades que se practican al aire libre y diferentes deportes, arte y cultura para apreciar, tendrás más que suficiente por ver y experimentar mientras estudias.

Estudiantes internacionales eligen el Otago Polytechnic como parte de su experiencia de estudio en Nueva Zelanda por su reputación de proveer a sus estudiantes un servicio excepcional y por ser una institución educativa reconocida a nivel mundial. A nivel nacional el Otago Polytechnic es una de las instituciones educativas con mayor prestigio, y esta categorizado como uno de los mejores, es un instituto aclamado y reconocido por su tecnología e investigación aplicada. (Basado en las estadísticas del PBRF – Performance Based Research Funding Quality Evaluation 2006 – Para más información ver: [www.tec.govt.nz](http://www.tec.govt.nz) )

Los estudiantes internacionales reciben todo el apoyo necesario para completar sus estudios en el Otago Polytechnic, igualmente se les ofrece suficientes oportunidades de participar en actividades sociales y recreativas organizadas por los dos campus. Los estudiantes disfrutan y aprenden en pequeños grupos de clases. Una de las mayores ventajas de estudiar en clases con grupos pequeños es que los maestros te conocerán personalmente, se dirigirán a ti por tu nombre, e igualmente formarás amistades con neozelandeses y otros estudiantes internacionales, amistades que duran para toda la vida. Tú experiencia de estudio en el Otago Polytechnic será igualmente gratificante y memorable.

Al ser estudiante en el Otago Polytechnic te favorecerás al recibir una educación que se enfoca en aprendizaje del mundo real, con una excelente base teórica. Como egresado estarás preparado para tener éxito en la comunidad global.

## ¿Por qué escoger al Otago Polytechnic?

### Planes de Estudio

Ofrecemos licenciaturas, diplomados, certificaciones, y posgrados en diferentes áreas que se reconocen a nivel mundial. El Otago Polytechnic esta categorizado como uno de las mejores instituciones educativas en los sectores de: Diseño, Enfermería, Estudios Médicos, Artes Visuales y Manualidades, Sistemas computacionales y Telemática; igualmente te beneficiarás del ambiente de estudio que se te proporciona.

### Experiencia

A nivel internacional, empresas buscan trabajadores que sepan como integrarse a un equipo de trabajo, que estén educados, y se adapten fácilmente, en otras palabras que estén listos para contribuir en su área de trabajo. Nuestros planes de estudio se enfocan en desarrollar estas habilidades combinándolas con experiencia de trabajo, dando como resultado estudiantes graduados capaces de tener éxito en una carrera a nivel internacional.

### Tutorías y Mentores

Nuestros académicos tienen amplia experiencia en su área, expertos en tecnología de punta, dedicados a las investigaciones académicas y siempre disponibles para proveer apoyo y guía cuando los estudiantes lo necesiten, esto para ayudarlos y asegurarnos de que alcancen sus metas de estudios.

### Apoyo

Al ser estudiante en el Otago Polytechnic recibirás todo el apoyo necesario para que aproveches al máximo tu experiencia académica en Nueva Zelanda. Contamos con planteles equipados y con constante apoyo académico, instalaciones como el Centro de Aprendizaje te ofrecen espacios y horas de invaluable tutorías; igualmente proporcionamos zonas para actividades recreativas, asistencia para encontrar la mejor vivienda, y una extensiva red de apoyo para los estudiantes internacionales. ¡Todo esto porque tu suceso es nuestra mayor prioridad!

### Estilo de vida como ninguna

Nueva Zelanda tiene la reputación mundial de ser un destino seguro y acogedor, con gente amigable y honesta que te hará sentir bienvenido. Como nación de emigrantes, la diversidad de Nueva Zelanda significa que como visitante siempre te sentirás bienvenido y gozaras de oportunidades de participar en varias actividades. Nueva Zelanda cuenta con lo mejor de todo el mundo, desde montañas tapizadas en nieve, a playas famosas por sus actividades de surf, al igual que sofisticadas y modernas ciudades.

➤ Para más información visita: [www.newzealand.com](http://www.newzealand.com)



Credit: Tourism Dunedin



Top: St Clair beach, Bottom: Downtown Dunedin

## Destino: Dunedin

### “La capital estudiantil de Nueva Zelandia”

Dunedin es el destino número uno de aprendizaje en el país, y cuenta con una población estudiantil de 25,000 estudiantes. Estos estudiantes le dan un carácter especial a la ciudad, y contribuyen a su vibrante e interesante atmósfera. Nuestro campus en Dunedin se encuentra ubicado en el corazón de la ciudad, rodeada de jardines, viviendas estudiantiles y una cultura de cafés a la mano de los estudiantes.

Dunedin está ubicado al final de un Puerto natural rodeado de montañas verdes; es la puerta de entrada para múltiples oportunidades de recreación que puedes encontrar en Otago, y con su cercanía a Queenstown, la capital mundial del turismo de aventura; nunca te aburrirás siendo estudiante en Dunedin!

Dunedin cuenta con un clima templado; de vez en cuando en invierno habrá tormentas de nieve, pero la nieve acumulada se derrite en unas cuantas horas después de la nevada. Las temperaturas en Agosto varían con bajas de 4°C, y con una temperatura media de 13°C. Los veranos en Dunedin son templados con brisas frescas, en Febrero la temperatura llega a pasar los 20°C.

> Para más información sobre el clima en Dunedin visita la página - [www.dunedin.govt.nz](http://www.dunedin.govt.nz) o [www.dunedinnz.com](http://www.dunedinnz.com)



Credit: Kieran Scott, Tourism New Zealand

Top: Students enjoying the Cromwell environment, Bottom: Lake Wanaka

## Otago – Región Central:

### ¡Tus aventuras futuras esperan por ti!

La región central en Otago es una región única, no hay otra igual en el mundo. Montañas, ríos, lagos y praderas abastecen el estado con una selección de atracciones naturales para hacer el turismo, hospitalidad, horticultura y viticultura, aventura, deportes, agricultura y pequeños negocios. Los campus del Otago Polytechnic (Cromwell y Wanaka) ofrecen programas y cursos cortos que cubren estas actividades.

Estudiar en la región Central de Otago significa aprender practicando en la fuerza laboral, clases con pocos alumnos, y tutores dedicados a la tarea de ayudar. También hay abundancia de empleos de tiempo medio; la situación perfecta para los estudiantes que buscan un impulso en su carrera.

Esta región cuenta con dos tipos de clima: fríos inviernos y veranos calidos. Es el único lugar en Nueva Zelandia que se puede decir que tiene clima continental, con sus cuatro distintivas estaciones del año, igualmente cuenta con veranos con temperaturas de 20°C, y las temperaturas en invierno se mantienen al rededor de los 5°C.

> Para más información visitar - [www.centralotagonz.com](http://www.centralotagonz.com)

## Servicios para Estudiantes

### Internacionales:

#### Estamos para servirte.

El equipo encargado de proveer asistencia a los estudiantes internacionales, es un equipo dedicado completamente a mejorar tu experiencia ayudándote a considerar tus opciones de estudio, y claro, ayudándote una vez que eres estudiante y mientras seas estudiante.

Este equipo está aquí para ayudarte, desde tu primera pregunta hasta los pasos a seguir para inscribirte. ¡El equipo está aquí para ti y por ti!

Los servicios que se ofrecen son los siguientes:

- Consejos sobre los programas de estudio
- Ayudarte a llenar los formatos de inscripción, y con el proceso de aceptación
- Consejo en las opciones de viviendas existentes o ayudarte a organizar tu acomodo con familias
- Opciones de pagos de las colegiaturas y consejos de otros costos
- Asistencia con los trámites de inmigración (visa de estudiante, permisos y renovaciones)
- Ofrecer oportunidades sociales y recreacionales especialmente diseñadas para los estudiantes internacionales
- Asegurar que los miembros de este equipo estén disponibles las 24 horas del día, los 7 días de la semana.

## Tu Futura vida en Nueva Zelanda:

### Puntos a considerar.

#### Costos – La vida en Dunedin

La vida en Nueva Zelanda es relativamente barata; pero igualmente los estudiantes internacionales tienen que considerar cuidadosamente la cantidad de dinero que requerirán mientras estudien. Los costos a considerar son: costos diarios (comidas, ropa, transporte en la ciudad, etc.), colegiaturas y transporte aéreo. La siguiente lista te dará una idea de los costos aproximados por año, esto si vives en Dunedin o en la región Central de Otago.



## Costos Aproximados (por año en Nueva Zelanda)\*.

Artículo	Cantidad en Dólares Neozelandeses (\$ NZD)*
Vivienda y Comida	\$84 - \$224 por semana
Comida	\$80 - \$100 por semana
Libros y Materiales	\$500 - \$2000 por año
Transporte	\$100 - \$500 por año
Entretenimiento	\$1000 - \$2500 por año

\*Actualizado antes de la impresión. (Ver [www.xe.com](http://www.xe.com) para conversión de moneda. \$1.00NZD = \$CH380.305 o \$COP1, 351.89 en Julio 2010).

## Opciones de Alojamiento:

### Vive una experiencia con estilo.

#### Nosotros te ayudamos a encontrar la mejor opción.

Dunedin y la región central de Otago se caracterizan por no ser lugares tan caros, comparado con otras ciudades en el mundo. Los precios de la renta en comparación, son baratos; y los gastos de la casa se comparten con los otros estudiantes. Hemos descubierto que es mejor vivir cerca de los campus del Otago Polytechnic, así tus costos de transporte en la ciudad serán mínimos; igualmente todo lo esencial, como supermercados y tiendas están a una distancia razonable, que se puede cubrir a pie.

Las opciones de alojamiento varían, puedes encontrar Halls of Residence, o establecerte con una familia kiwi (estas opciones mantienen supervisión constante y nunca te faltará asistencia), la otra opción es rentar, ya sea una casa o un cuarto (flattening), donde puedes vivir con otros estudiantes internacionales y los gastos de la casa se comparten entre todos.

La mayoría de los estudiantes internacionales que vienen al Otago Polytechnic escogen 'homestay', lo que significa estadía con una familia neozelandesa, el tiempo que eligen esta opción varía, pero la mayoría se queda con familia el primer año de estudio. Esta es una experiencia única, porque te permite ver y conocer la cultura directamente, ver como viven las familias neozelandesas y ayudar a integrarte a la comunidad con más facilidad.

En Nueva Zelanda es muy común vivir con otros estudiantes, ya sea en una casa o en un departamento, a esto es lo que nos referíamos cuando mencionamos el "flattening". La mayoría de los estudiantes internacionales eligen esta opción en su segundo o tercer año de estudio. En esta opción, los estudiantes comparten los gastos de la casa (electricidad, teléfono, internet y comida)

Si deseas más información, favor de contactarnos y te daremos los detalles que requieras.

Igualmente puedes checar más información en nuestra página de internet: [www.op.ac.nz/international](http://www.op.ac.nz/international)

## Haz tus sueños realidad. Inscríbete ya.

### Trabajo, inmigración y tus derechos como estudiante.

Todos los estudiantes internacionales necesitan aplicar para la visa y permiso de estudiante otorgado por los Servicios de Inmigración de Nueva Zelanda, esto para permitirles estudiar en cualquier institución Neozelandesa. El equipo de asistencia a estudiantes internacionales (International Student Services) en el Otago Polytechnic proporcionará el apoyo necesario a los estudiantes con sus trámites.

Los estudiantes pueden recibir una variación de condiciones (Variation of Condition – VOC) en su permiso de estudiante, el cual les permitirá trabajar. Generalmente si estas inscrito en un programa de tiempo completo puedes aplicar para trabajar hasta 20 horas a la semana.

Los estudiantes que estén inscritos en un programa que dure 12 meses o más, pueden aplicar para trabajar en las vacaciones de verano. La lista de requerimientos para las visas y permisos, derechos y obligaciones de trabajo mientras estudias, y otros requerimientos pueden ser vistos en la página web:

[www.immigration.govt.nz](http://www.immigration.govt.nz)

### Seguro Médico y de Viajero.

Los estudiantes internacionales serán debidamente cuidados cuando estén en Nueva Zelanda. Dicho lo anterior el Otago Polytechnic se compromete a seguir el Código de Práctica de Cuidado Pastoral para los estudiantes internacionales, dicho código publicado por el Ministerio de Educación en Nueva Zelanda. Copias del código pueden ser leídas en: [www.minedu.govt.nz](http://www.minedu.govt.nz)

**Seguro médico de viajero:** los estudiantes internacionales deben de tener un seguro adecuado y actualizado mientras estudian en Nueva Zelanda.

**Servicios médicos:** La mayoría de los estudiantes internacionales no tienen derecho al acceso médico público. Si reciben servicio médico durante su visita, necesitarán pagar el total de los costos del tratamiento. Detalles de lo anterior se pueden encontrar en la página de la Secretaría de Salud en: [www.moh.govt.nz](http://www.moh.govt.nz)

**Seguro de accidente:** La Corporación de Compensación de Accidentes en Nueva Zelanda, provee seguro de accidentes para los ciudadanos, residentes y visitantes temporales en Nueva Zelanda, dicho lo anterior los estudiantes pueden hacerse responsables por cubrir los gastos médicos y otros costos relacionados con el accidente. Para mayor información acudir a la página web: [www.acc.co.nz](http://www.acc.co.nz)

### Requerimientos del Lenguaje, Estudios básicos e Información académica.

Todos los cursos y programas en el Otago Polytechnic están diseñados en inglés. Si inglés no es tu idioma vernáculo, debes proveer evidencia de tener un nivel satisfactorio de inglés. Para ser admitido, los programas requieren evidencia de que hayas presentado IELTS o TOEFL (o su equivalente) para ser admitidos.

### Nuestro programa de Estudios Básicos y Programas de Inglés. Estudia inglés o Estudios Básicos primero.

El Otago Polytechnic ofrece diversas opciones de Estudios Básicos, y también estudios del idioma inglés. Nuestros programas de inglés (nivel 1-4) son ideales para estudiantes que requieren mejorar su inglés antes de empezar sus estudios académicos, o igualmente si no tienen los requerimientos necesarios de inglés para ser aceptados en un programa académico.

Puntos básicos – estudiar inglés en el Otago Polytechnic:

- Grupos pequeños – significa atención personalizada.
- No se requiere presentar un ELT (English Language Test score) para inscribirte.
- Cuatro niveles de inglés – desde principiante (Nivel 1) hasta avanzado (Nivel 4).
- Puertas abiertas para ingresar a estudiar una licenciatura, un certificado, o un diplomado en el Otago Polytechnic.
- Puertas abiertas con inglés para uso académico – te ofrecemos la oportunidad de combinar tu ESOL con cursos académicos. A esto le llamamos English PLUS.

### English PLUS: disfruta y aprende.

English PLUS es tu oportunidad de avanzar en tu estudio académico, combinando tus estudios de Inglés con los cursos académicos de tu interés, como Deporte, Aventura, Estudios de Creatividad, Negocios, Hospitalidad, Ingeniería e Informática. English PLUS es una excelente experiencia personal y de aprendizaje, aunque sea por corto tiempo, los estudiantes disfrutan y aprenden, al igual que mejoran su capacidad de uso del lenguaje inglés.

### Inglés para grupos (English for Groups).

Este programa está diseñado para que los estudiantes aprovechen al máximo las oportunidades de aprendizaje; es inglés intensivo, tours culturales al rededor de Dunedin al igual que otros viajes al rededor de Nueva Zelanda.

### Nuestra flexibilidad y experiencia son tu ventaja:

Las áreas de mayor interés incluyen: Inglés y Estudios Ambientales, Estudios de los medios de comunicación o Negocios.

Puntos importantes sobre inglés para grupos:

- Diseño de estudio especial – cada experiencia es única.
- Buena organización y sistema de apoyo, con un coordinador por grupo.

### Inscripciones

Para revisar los criterios de aceptación, las equivalencias de secundaria y licenciaturas ver la página: [www.op.ac.nz/international](http://www.op.ac.nz/international) - bajar la forma "International Students' Programme Guide and Application Form". Cada inscripción es revisada individualmente, igualmente debes proveer copias certificadas de tu más recientes calificaciones y de tus resultados de tu examen de inglés.

### Nuestro Año Académico

El Otago Polytechnic maneja 2 semestres. La mayoría de los programas empiezan en Febrero, y el segundo semestre empieza en Julio, donde contamos con cupo limitado. Te recomendamos que apliques antes del 31 de Octubre para el semestre que empieza en Febrero, y antes del 30 de Abril para el semestre que inicia en Julio.



ESOL students relaxing near our Dunedin Campus.



Dunedin and surrounds (Credit: Tourism Dunedin). Otago Polytechnic classroom.

## Preguntas más comunes (y respuestas):

### ¿Cuánto cuesta la colegiatura?

Los costos de colegiatura varían, depende del programa que se desee estudiar, se pagan por año y usualmente cuestan entre \$16 000 – \$20 000NZD.

### ¿Cuál es la edad mínima/máxima para inscribirme en el Otago Polytechnic?

No hay límite de edad para aplicar, lo único que requerimos es que seas un buen candidato a ser estudiante. Normalmente la edad mínima es de 18 años de edad.

### ¿Cuánto tiempo me llevara estudiar un programa en el Otago Polytechnic?

Los programas de licenciatura toman 3 años, los diplomados son 2 años y las certificaciones toman 1 año. Los programas de posgrado toman entre 1 o 2 años para completar.

### ¿Qué me pueden decir de los estándares internacionales del programa, son reconocidos en todo el mundo?

Todos los programas que se ofrecen en el Otago Polytechnic son reconocidos internacionalmente, al término de la licenciatura puedes aplicar para un programa de posgrado en cualquier institución nacional o internacional.

### ¿Puedo trabajar mientras estudio?

Si.

### ¿Cuanto ganaría?

Los estudiantes que obtengan su visa de trabajo, para trabajar mientras estudian, probablemente obtendrán trabajos temporales, en aéreas como servicios turísticos u otras aéreas de servicios. El pago por hora es entre 8-15 dólares neozelandeses.

### ¿Qué trámites necesito hacer para obtener mi visa de estudio?

Necesitarás tu carta de aceptación, la cual será enviada por el Otago Polytechnic; esta significa que has sido aceptado para estudiar un programa, especifica el costo de la colegiatura, el cual deberás pagar primero para poder recibir tu talón de pago. Cuando se aplica para la visa, tienes que incluir estos dos documentos (tu carta de aceptación y tu talón de pago), al igual que prueba de que tienes los suficientes fondos para vivir en Nueva Zelandia mientras estudias en el Otago Polytechnic, un vuelo redondo (de tu país a NZ y de NZ a tu país) o puedes solo demostrar que tienes fondos ahorrados para pagar tu vuelo de regreso en el futuro; todos los documentos se mandan a la embajada, consulado o oficina

de inmigración más cercana. Si se elige un curso de más de 24 meses, se requiere incluir unas radiografías del pecho, al igual que un certificado de que no tienes record criminal.

### ¿Qué pasa cuando termine mis estudios?

Los estudiantes que completen sus estudios en el tiempo normal y tengan alguna oferta de trabajo relacionada con dichos estudios, pueden obtener una visa de trabajo para establecerse por otros dos años en Nueva Zelandia y aceptar la oferta ofrecida, igualmente en ese tiempo se pueden iniciar los trámites para su residencia permanente.

### ¿Cuál es el proceso de aplicar para la residencia en Nueva Zelandia?

Si se completan todos los requisitos de inmigración es posible aplicar en el momento en que se desee hacerlo. Las leyes de inmigración motivan a los estudiantes que hayan completado sus estudios en Nueva Zelandia a aplicar para su residencia y establecerse como miembro permanente del a sociedad.

### ¿Necesito pagar para inscribirme?

No.

### ¿Cuánto tiempo tarda el proceso de inscripción?

Te sugerimos que te inscribas al menos 4 meses antes de que el programa inicie, para que te puedas organizar y llegues a las instalaciones a tiempo para comenzar el programa.

### ¿Que necesito incluir para inscribirme?

Tus resultados de: IELTS, TOEFL, or TOIEC. También requerimos copias certificadas de tus calificaciones de bachillerato o de la universidad a la que asististe. Y tal vez te pidamos tu Curriculum Vitae.

## Información sobre el Otago Polytechnic:

Forth Street, Private Bag 1910  
Dunedin 9054, New Zealand

**Teléfono:** +64 3 477 3014 (GMT + 12 hours)

**Fax:** +64 3 471 6870

**Email:** international@op.ac.nz

**Web:** www.op.ac.nz

# Tus opciones de estudio

---

## Estudios de Posgrado

- > Arte
- > Diseño
- > Enfermería
- > Terapia Ocupacional

---

## Licenciaturas

- > Arte
- > Administración de Negocios
- > Sistemas Computacionales
- > Deportes
- > Diseño

---

## Diplomados

- > Dibujo para Arquitectura
- > Arte
- > Administración de Negocios
- > Construcción
- > Cocina
- > Artes Culinarias
- > Diseño
- > Ingeniería
- > Horticultura
- > Hospitalidad
- > Informática
- > Masaje Terapéutico
- > Partería
- > Enfermería
- > Terapia Ocupacional
- > Servicios Sociales
- > Deporte
- > Turismo
- > Viajes y Turismo
- > Viticultura

---

## Certificaciones

- > Arboricultura
- > Negocios
- > Computación
- > Estudios del Idioma Inglés
- > Tecnología Eléctrica
- > Enseñanza de deportes de nieve
- > Mantenimiento de césped para deportes
- > Creatividad
- > Moda
- > Estudios Básicos
- > Horticultura
- > Hospitalidad
- > Masaje Terapéutico
- > Enfermería Veterinaria

---

## Cursos de Inglés

- > ESOL (Nivel 1 – 5)
- > Inglés PLUS Negocios
- > Inglés PLUS Computación
- > Inglés PLUS Creatividad
- > Inglés PLUS Ingeniería
- > Inglés PLUS Medicina
- > Inglés PLUS Horticultura
- > Inglés PLUS Hospitalidad
- > Inglés PLUS Deporte
- > Inglés PLUS Turismo
- > Inglés PLUS Viticultura